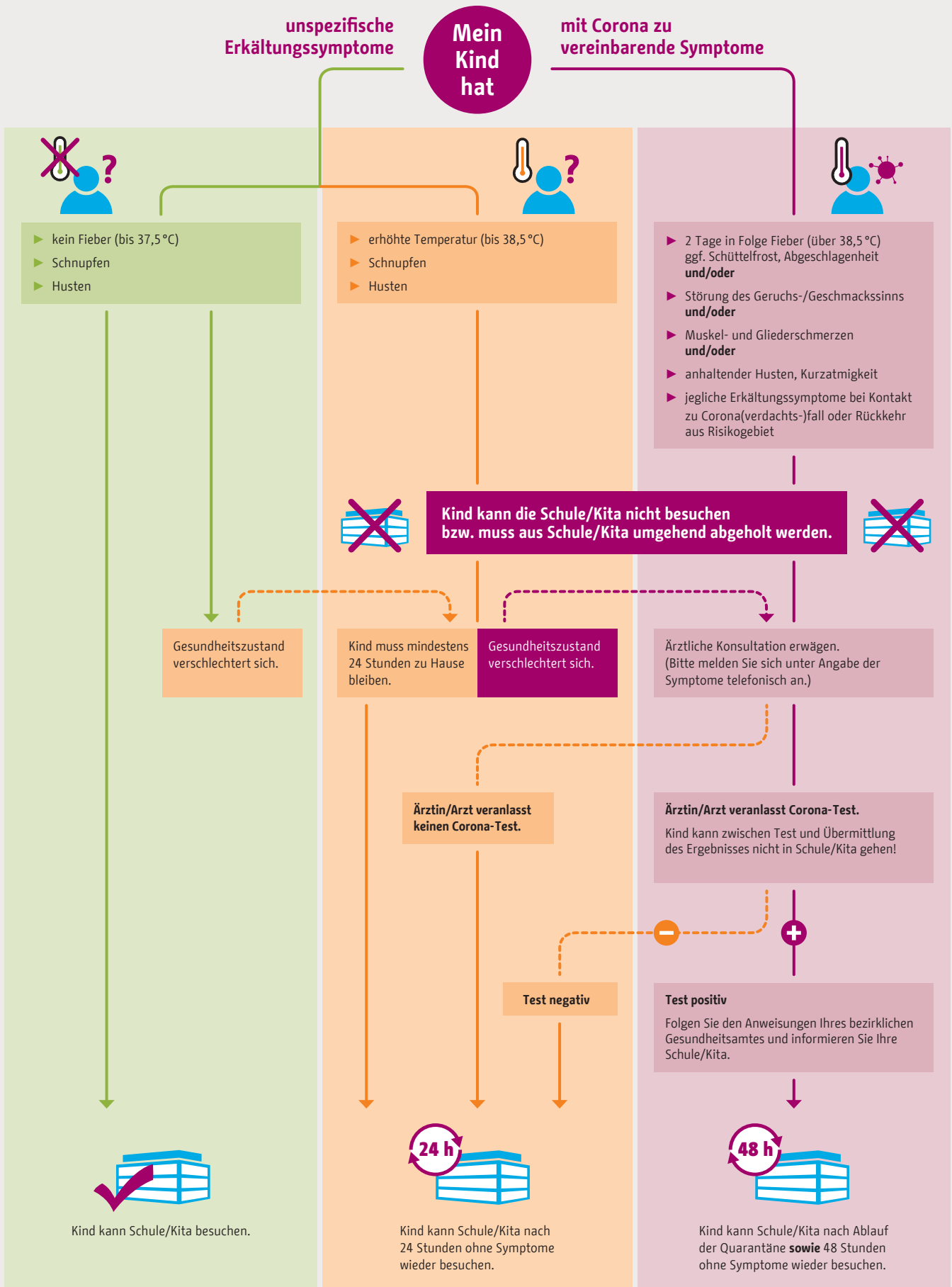


WENN MEIN KIND KRANK WIRD...

Umgang mit Atemwegserkrankungen in Schule/Kita



KATEGORIEN DER KONTAKTPERSONEN NACH RKI

Kontaktpersonen der Kategorie I (höheres Infektionsrisiko)

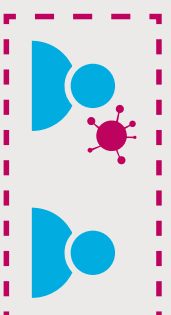


► Personen mit mindestens 15-minütigem „face-to-face“-Kontakt, z. B. im Rahmen eines Gesprächs. Dazu können z. B. Personen aus Lebensgemeinschaften im selben Haushalt oder einer (Lern-)Gruppe gehören.

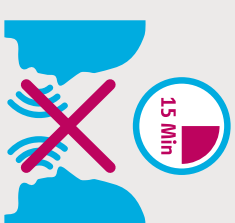


► Personen mit direktem Kontakt zu Sekreten oder Körperflüssigkeiten, insbesondere zu Sekreten der Atemwege eines bestätigten Corona-Falls, wie z. B. Küssen, Kontakt zu Erbrochenem, Mund-zu-Mund Beatmung, Anhusten, Anniesen, etc.

Kontaktpersonen der Kategorie II (geringeres Infektionsrisiko)



► Personen, die sich im selben Raum wie ein bestätigter Corona-Fall aufhielten, z. B. Klassenzimmer, Arbeitsplatz, jedoch keinen mindestens 15-minütigen „face-to-face“-Kontakt mit dem Corona-Fall hatten.



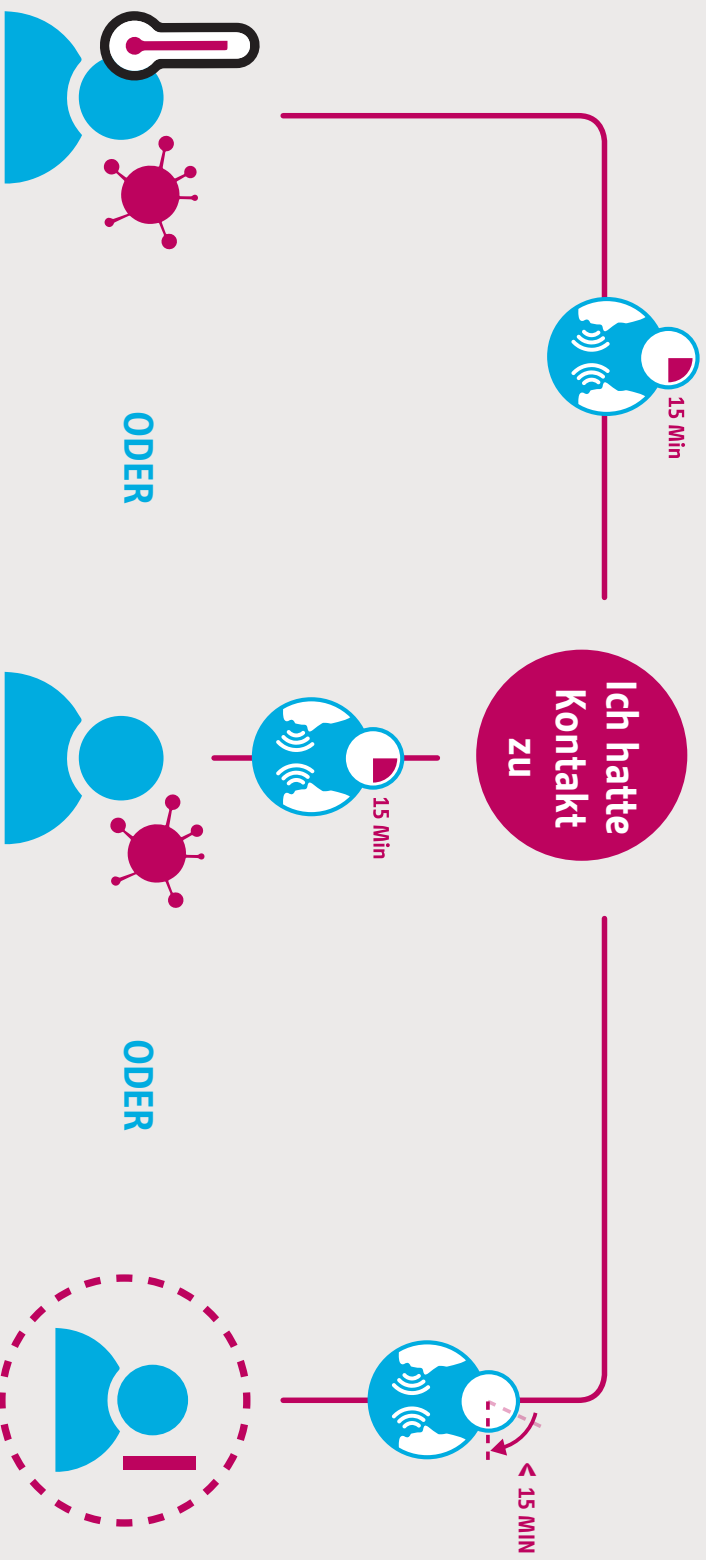
► Familienmitglieder oder Personen aus anderen (Lern-) Gruppen, die keinen mindestens 15-minütigen „face-to-face“-Kontakt hatten.

Grundsätzlich wird für positiv getestetes Personal, Personal mit Symptomen oder enge Kontaktpersonen der Kategorie I durch das Gesundheitsamt des Wohnortes eine häusliche Quarantäne ausgesprochen.

KONTAKTSZENARIOEN IM CORONA-KONTEXT

Senatsverwaltung
für Bildung, Jugend
und Familie

be Berlin



einer positiv auf Corona
getesteten Person mit
Symptomatik

einer positiv auf Corona
getesteten Person ohne
Symptomatik

einer positiv auf Corona
getesteten Person (kurz-
zeitig und/oder auf Distanz)

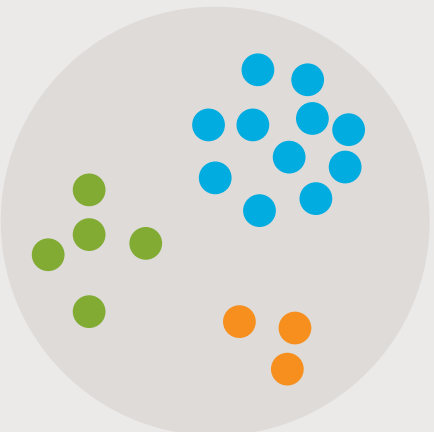
Ich bin wahrscheinlich
Kontaktperson der
Kategorie I

Ich bin wahrscheinlich
Kontaktperson der
Kategorie I

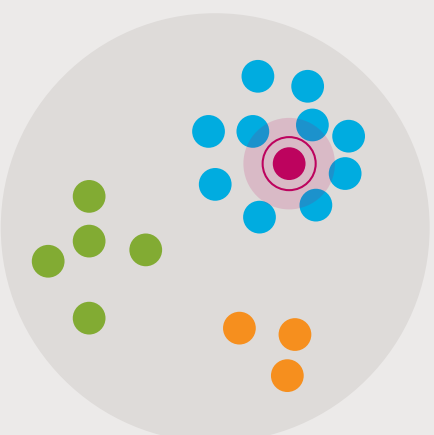
Ich bin wahrscheinlich
Kontaktperson der
Kategorie II

WARUM FESTE GRUPPEN BEI KONTAKT OHNE MUND-NASEN-SCHUTZ WICHTIG SIND

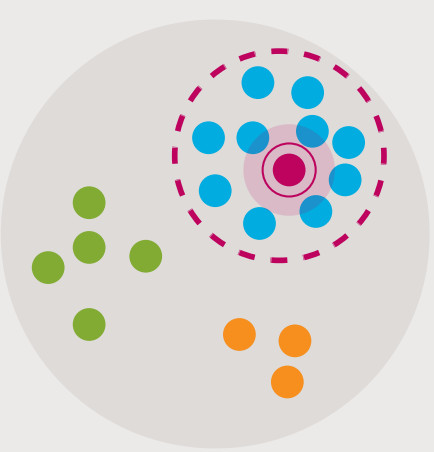
(Lern-)Gruppen



Corona-Fall

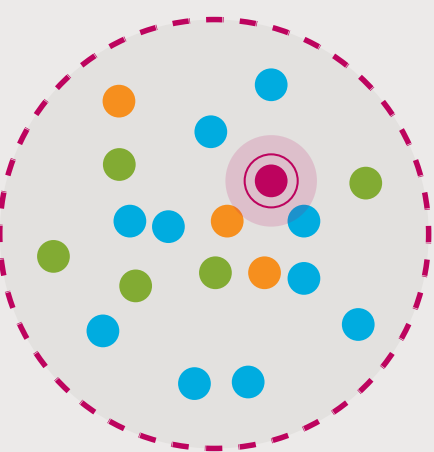
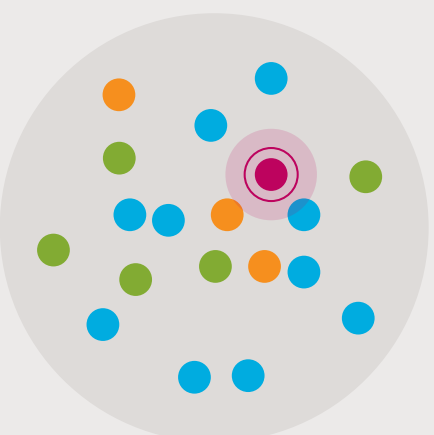
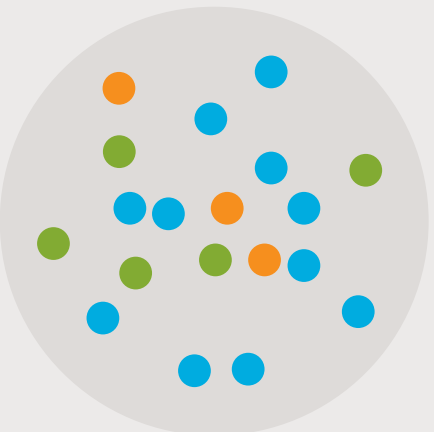


Folgewirkung



Schließung der betroffenen (Lern-)Gruppe droht

(Lern-)Gruppen



Schließung der ganzen Schule/Kita droht

● (Lern-)Gruppe 1

● (Lern-)Gruppe 2

● (Lern-)Gruppe 3

⊙ Corona-Fall

HILFREICHE MASSNAHMEN FÜR EINRICHTUNGEN

Senatsverwaltung
für Bildung, Jugend
und Familie

be Berlin



Listen der betroffenen (Lern-)Gruppen:

- ▶ Vor- und Zunamen
- ▶ Geburtsdatum
- ▶ Adressen (Kind und Erziehungs- berechnigte)
- ▶ Telefonnummern der Erziehungs- berechnigten, E-Mailadressen der Erziehungs berechnigten



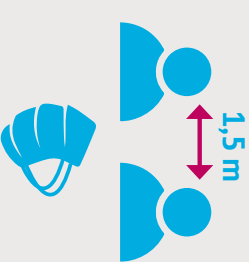
Listen des Kita- und Schulpersonals

- ▶ Vor- und Zunamen
- ▶ Geburtsdatum
- ▶ Adressen
- ▶ Telefonnummern, E-Mailadressen



Anwesenheitslisten und Sitzpläne

- ▶ Tages- und gruppenweise führen (damit Kontakte bei Bedarf rasch nachvollzogen werden können)



Über Hygieneregeln informieren

- ▶ Umsichtiges Verhalten
- ▶ Mindestabstand
- ▶ Mund-Nasen-Schutz (nicht im Unterricht und EFöB/Hort)
- ▶ Husten- und Nies-Etikette beachten
- ▶ Hände gründlich waschen

Die Listen sind primär für das Gesundheitsamt.

Nach dem Infektionsschutzgesetz sind Schulen/Kitas verpflichtet, diese Informationen an das Gesundheitsamt herauszugeben.

INFORMATIONSWEGE BEI CORONA-FÄLLEN IN SCHULE/KITA

Senatsverwaltung
für Bildung, Jugend
und Familie

